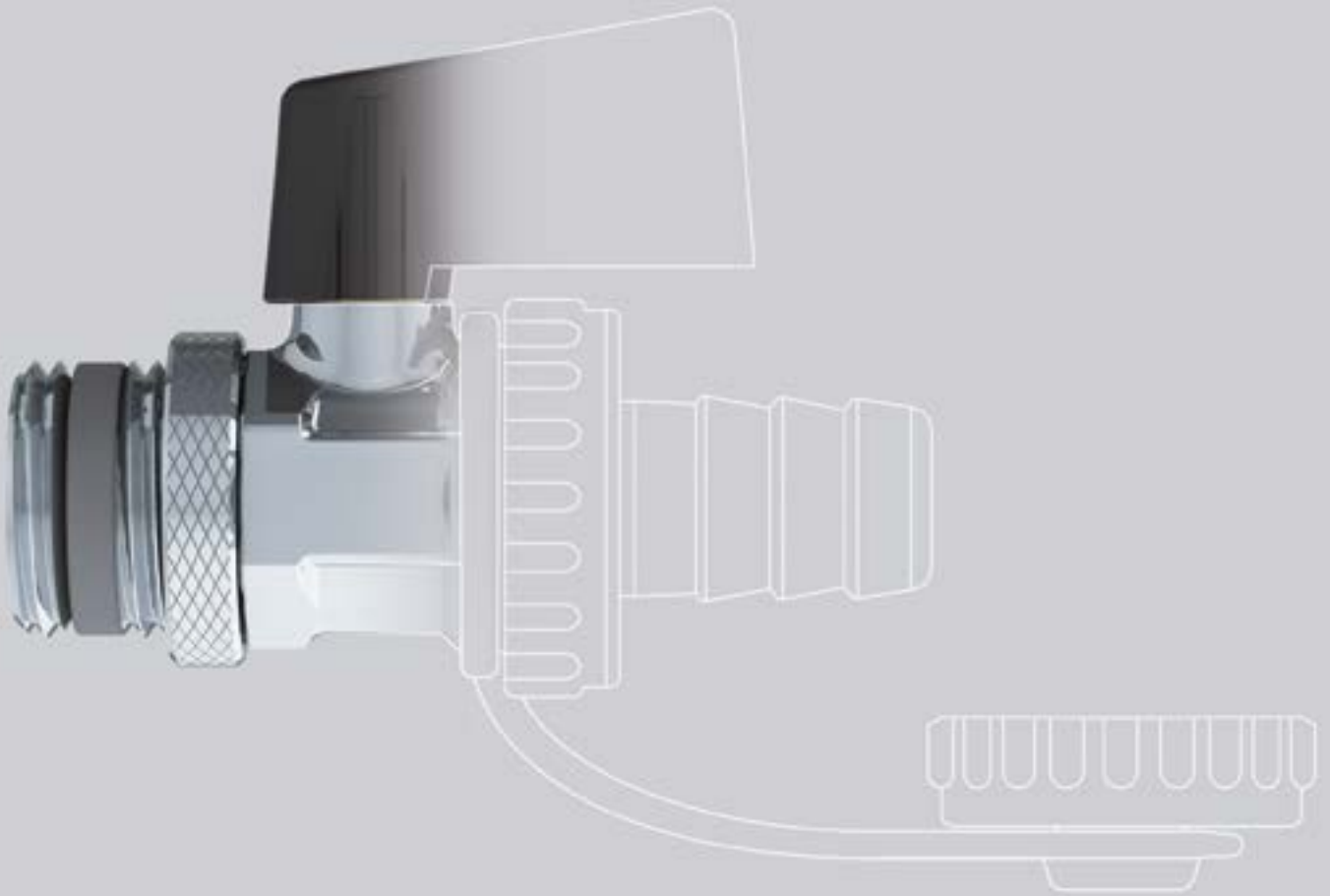


Mini ball valves,
fittings and components



drain
valve
valvola
scarico



Serie mini valvola scarico per il riempimento e scarico di sistemi

We think, create, and deliver valve solutions / Progettiamo, creiamo e forniamo soluzioni per valvole

Decades of experience have brought Eurotermo to become a worldwide known company and leader in the design and manufacturing of brass mini ball valves, fittings and components.

Decenni di esperienza hanno reso Eurotermo un'azienda conosciuta a livello mondiale, e leader nella progettazione e produzione di mini valvole a sfera, raccordi e componenti in ottone.

Mini brass drain ball valve series / Serie mini valvola scarico



Brass valves are mainly used for filling heating systems and draining water, residue, and sediment from boiler systems to maximize system efficiency. The valve can be equipped with hose connection, plastic latch and brass cap. Indicated for other applications where there is a need for filling and draining of systems.

Le valvole in ottone vengono principalmente utilizzate per il riempimento degli impianti di riscaldamento e per lo scarico di acqua, residui e sedimenti dai sistemi di caldaie per massimizzare l'efficienza del sistema. La valvola può essere dotata di portagomma, laccetto in plastica e tappo in ottone. Indicata per altre applicazioni dove è richiesto il riempimento e lo scarico di sistemi.

What makes us different: quality at the competitive price / Cosa ci rende unici: qualità al giusto prezzo

- Ball and stem seals approved by the major accredited certification bodies
- 100% leak free
- Standard brass or nickel plated and sandblasting surface treatments
- Smaller and lighter than regular valves suitable for limited space applications
- Simple configuration
- Quarter turn
- Durable construction

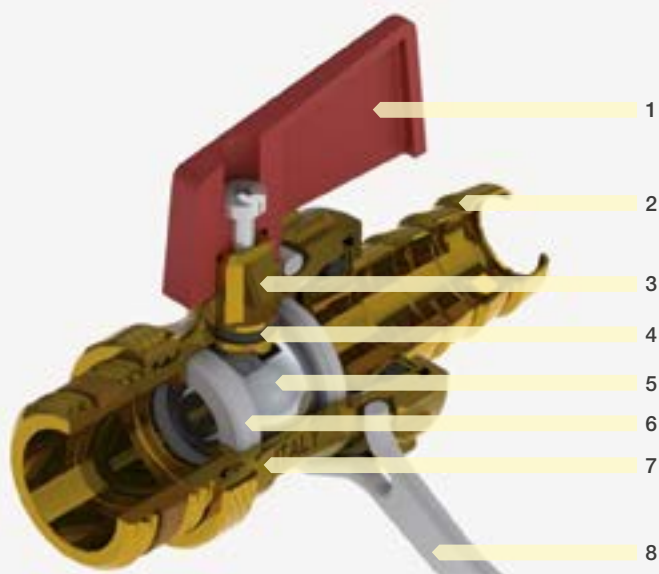
- Guarnizioni sfera e asta approvati dai maggiori enti di certificazione accreditati
- 100% garanzia di tenuta
- Trattamenti superficiali di nichelatura e sabbiatura, oltre a ottone standard
- Più piccole e leggere delle normali valvole adatte per applicazioni in spazi limitati
- Semplice configurazione
- Un quarto di giro
- Prodotto solido e durevole

Applications / Applicazioni:

- Domestic and commercial boilers
 - Distribution manifolds
 - Solar thermal systems
 - Boiler hot water cylinders
 - Heat pump systems
 - Water heaters
 - Floor heating systems
 - Dirt separation systems
-
- Caldaie domestiche e commerciali
 - Collettori di distribuzione
 - Sistemi solari termici
 - Bollitori acqua calda sanitaria
 - Sistemi a pompa di calore
 - Scaldabagno
 - Sistemi di riscaldamento a pavimento
 - Defangatori



Valve composition / Composizione valvola



Technical data / Dati Tecnici

Applications Applicazione	Water Acqua
Maximum working pressure Pressione massima di esercizio	10 bar
Maximum temperature in continuous Temperatura massima in continuo	70° C

For solar thermal systems or high temperature applications

Specific ball and stem seal available.

Per impianti solari termici a applicazioni ad alta temperatura disponibili.

Specifiche guarnizioni per sfera e asta.

1. Handle: Glass charged Nylon / 2. Hose connection: Brass CW508L / 3. Stem: Brass CW617N / 4. Rubber seal: EPDM / 5. Ball: Brass CW617N / 6. Ball seal: EPDM / 7. Body: CW617N / 8. Latch: Plastic / Cap: Brass CW617N / Seal: EPDM

1. Leva: Nylon caricato vetro / 2. Portagomma: Ottone CW508L / 3. Asta: Ottone CW617N / 4. Guarnizione in gomma: EPDM / 5. Sfera: Ottone CW617N / 6. Tenuta sfera: PTFE o EPDM / 7. Corpo: CW617N / 8. Laccetto: Plastica / Tappo: Ottone CW617N / Guarnizione: EPDM

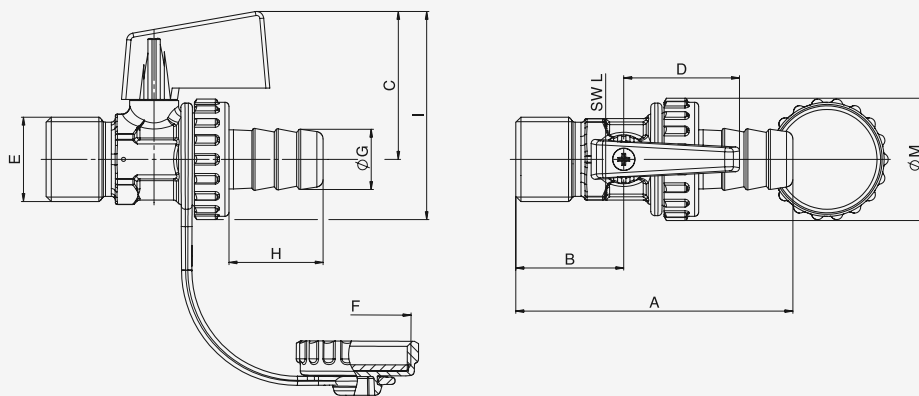
Tenute: Disponibile miscela diversa su richiesta / Seals: Different compounds upon request

Serie mini valvola scarico

Drain ball valve uncoated, sandblasted, with plastic handle, cap and hose connection
 Mini scarico giallo sabbaiato con leva in plastica, tappo e portagomma

- Series / Serie / 810

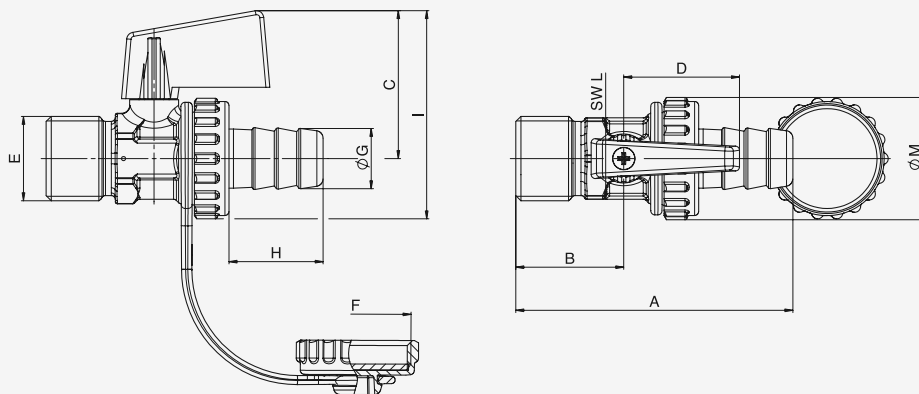
Size/ Dimensioni	DN	A	B	C	D	E	F	Ø G	H	I	SW L	Ø M
1/2"	10	68	26,5	28	28,5	G 1/2"	G 3/4"	15	23	51	20	30
3/8"	10	62	21	36	28,5	G 3/8"	G 3/4"	15	23	51	20	30



Drain ball valve nickel plated, sandblasted, with plastic handle, cap and hose connection
 Mini scarico nichelato, con leva in plastica, tappo e portagomma

- Series / Serie / 810N

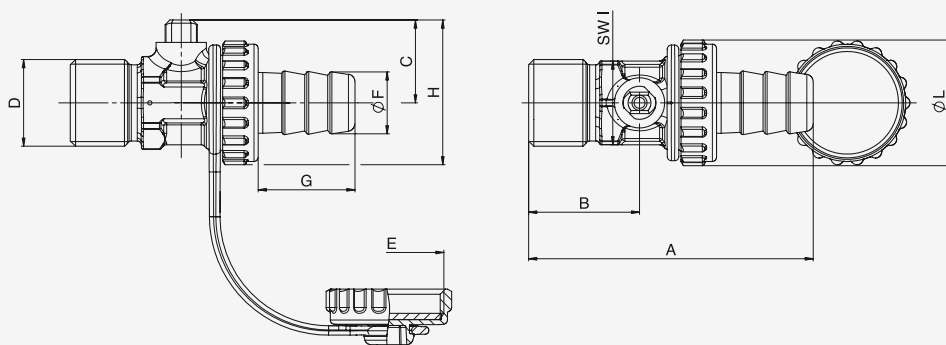
Size/ Dimensioni	DN	A	B	C	D	E	F	Ø G	H	I	SW L	Ø M
1/2"	10	68	26,5	36	28,5	G 1/2"	G 3/4"	15	23	51	20	30
3/8"	10	62	21	36	28,5	G 3/8"	G 3/4"	15	23	51	20	30



Drain ball valve, sandblasted, cap and hose connection
 Mini scarico giallo sabbaiato, tappo e portagomma

- Series / Serie / 831

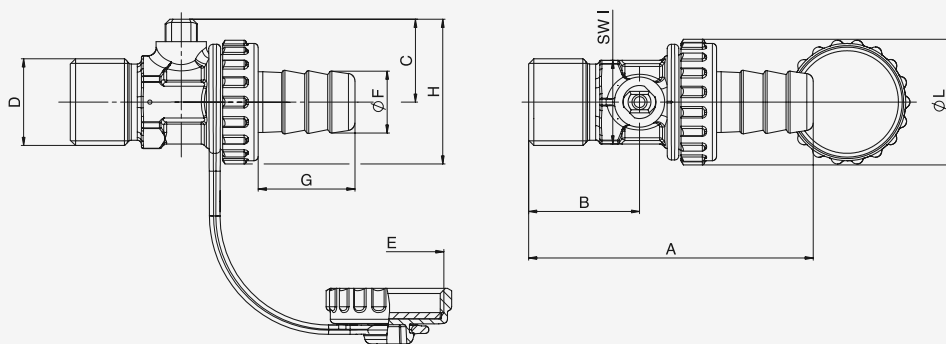
Size/ Dimensioni	DN	A	B	C	D	E	Ø F	G	H	SW I	Ø L
1/2"	10	68	26,5	20	G 1/2"	G 3/4"	15	23	34,5	20	30
3/8"	10	62	21	20	G 3/8"	G 3/4"	15	23	34,5	20	30



Drain ball valve, nickel plated, sandblasted and hose connection
 Mini scarico nichelato sabbaiato, tappo e portagomma

- Series / Serie / 831N

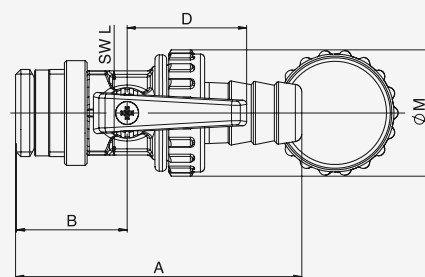
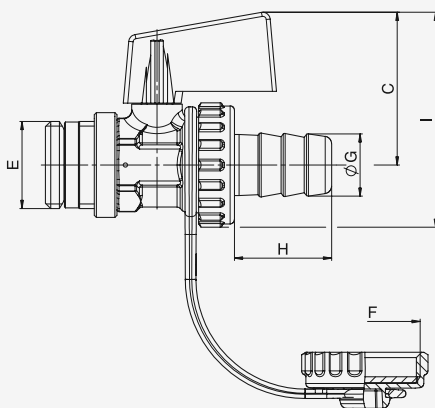
Size/ Dimensioni	DN	A	B	C	D	E	Ø F	G	H	SW I	Ø L
1/2"	10	68	26,5	20	G 1/2"	G 3/4"	15	23	34,5	20	30
3/8"	10	62	21	20	G 3/8"	G 3/4"	15	23	34,5	20	30



Drain ball valve, sandblasted, with nylon handle, teflon on 1/2" thread, nut, cap and hose connection
 Mini scarico giallo sabbaiato, con leva nylon, teflon sul filetto 1/2", controdado, tappo, e portagomma

- Series / Serie / 841

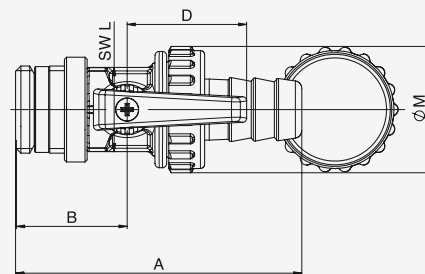
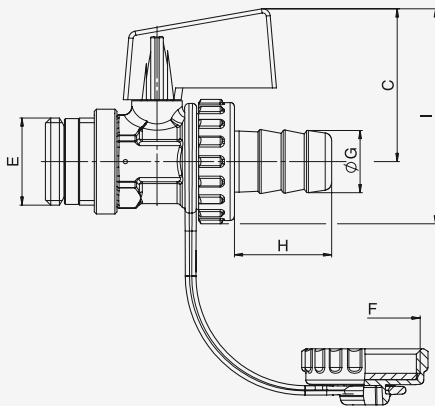
Size/ Dimensioni	DN	A	B	C	D	E	F	Ø G	H	I	SW L	Ø M
1/2"	10	68	26	36	28,5	G 1/2"	G 3/4"	15	23	51	20	30



Drain ball valve, nickel plated sandblasted, with nylon handle, teflon on 1/2" thread, nut and hose connection
 Mini scarico nichelato sabbaiato, con leva nylon, teflon sul filetto 1/2", controdado e portagomma

- Series / Serie / 842

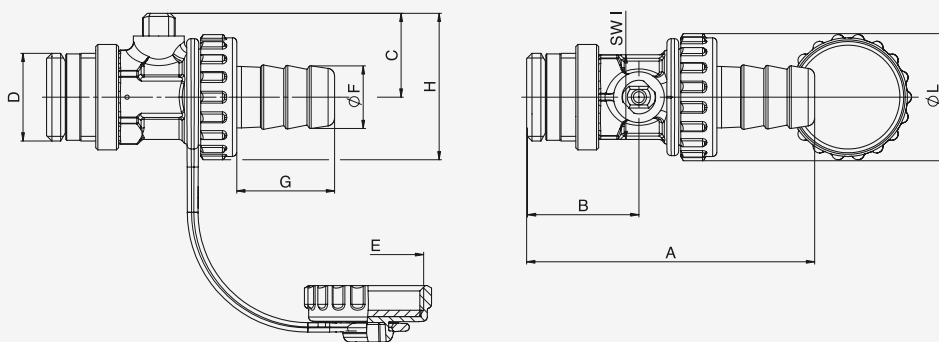
Size/ Dimensioni	DN	A	B	C	D	E	F	Ø G	H	I	SW L	Ø M
1/2"	10	68	26	36	28,5	G 1/2"	G 3/4"	15	23	51	20	30



Drain ball valve, sandblasted, teflon on 1/2" thread, nut, cap and hose connection
 Mini scarico giallo sabbato,telfon sul filetto 1/2", controdado, tappo e portagomma

- Series / Serie / 841 SL

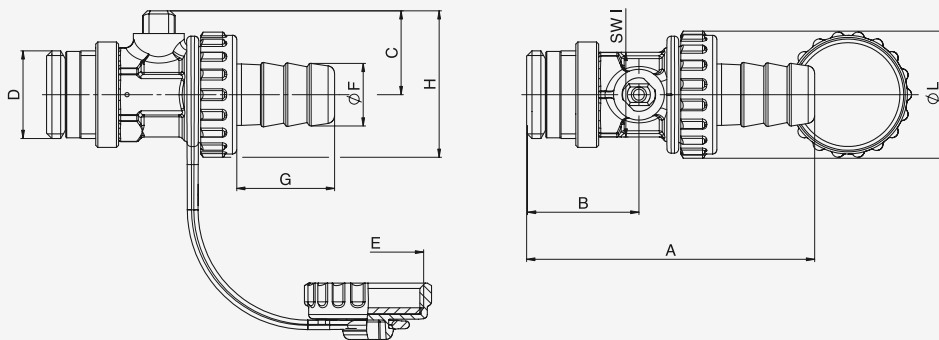
Size/ Dimensioni	DN	A	B	C	D	E	Ø F	G	H	SW I	Ø L
1/2"	10	68	26	20	G 1/2"	G 3/4"	15	23	34,5	20	30



Drain ball valve, nickel plated sandblasted, teflon on 1/2" thread, nut, cap and hose connection
 Mini scarico nichelato sabbato,telfon sul filetto 1/2", controdado, tappo e portagomma

- Series / Serie / 842 SL

Size/ Dimensioni	DN	A	B	C	D	E	Ø F	G	H	SW I	Ø L
1/2"	10	68	26	20	G 1/2"	G 3/4"	15	23	34,5	20	30





certifications

Eurotermo is a certified ISO 9001:2015 company, in addition to this, Eurotermo products comply with the directives of internationally recognized institutions.

certificazioni

Eurotermo è un'azienda certificata ISO 9001: 2015, inoltre i prodotti Eurotermo sono conformi alle direttive di enti riconosciuti a livello internazionale.

Eurotermo Srl
Sede Legale: Via Lunga 18 - 25126 Brescia, Italy
T. +39 030 31537200 - F. +39 030 31537213 - info@eurotermo.com

